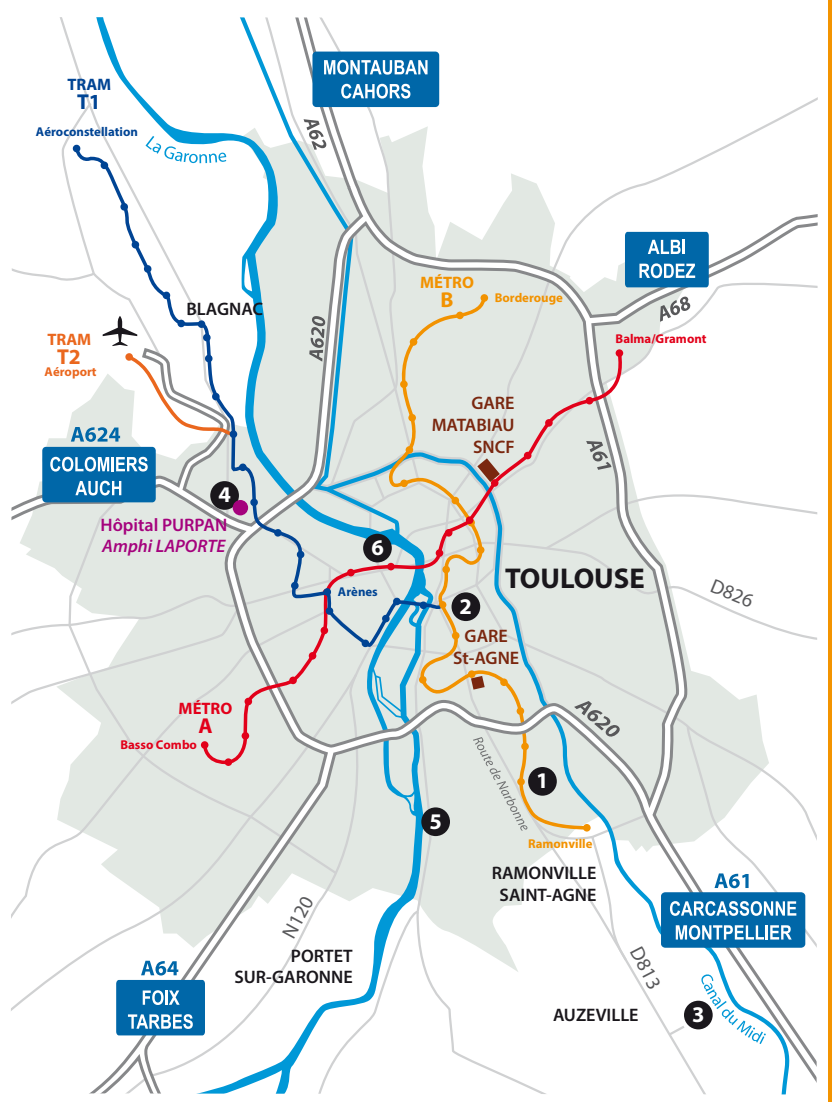




PLAN DU CAMPUS DE RANGUEIL

Les sites toulousains de l'université Toulouse III - Paul Sabatier

- 1 Université Toulouse III - Paul Sabatier**
118 route de Narbonne, 31062 Toulouse
 - Faculté des sciences et ingénierie**
118 route de Narbonne, 31062 Toulouse
 - Faculté des sciences du sport et du mouvement humain**
118 route de Narbonne, 31062 Toulouse
 - Faculté de médecine Toulouse-Rangueil**
133 route de Narbonne, 31062 Toulouse
 - Faculté de chirurgie dentaire**
3 chemin des Maraîchers, 31062 Toulouse
 - Faculté des sciences pharmaceutiques**
35 chemin des Maraîchers, 31062 Toulouse
 - IUT A Rangueil**
129-133-137 av. de Rangueil, 31077 Toulouse
 - IUT A Ponsan**
115 route de Narbonne, 31077 Toulouse
 - Observatoire Midi-Pyrénées (OMP)**
14 av. Édouard Belin, 31400 Toulouse
 - 2 Faculté de médecine Toulouse-Purpan / Amis / LEASP / Iferiss**
Allées Jules Guesde, 31000 Toulouse
 - 3 FR AIB / LRSV / Pôle de biotechnologie végétales**
24 chemin de Borde-Rouge, 31320 Auzeville
 - 4 ISCT / FR BMT / Cerco / ICHN / CPTP / Udear / LST / GRFH / MATN/ CRCT**
Complexe de Purpan
 - 5 Itav / IUC**
Site de l'Oncopôle de Toulouse
 - 6 Itco**
Institut Claudius Regaud
- * L'Université Toulouse III - Paul Sabatier est également présente hors de Toulouse à Albi, à Auch, à Castres et à Tarbes (IUT)



“Sciences, santé, sport, technologie et ingénierie, tels sont les cinq grands domaines de formation et de recherche que l'université Toulouse III – Paul Sabatier déploie sur ses campus. Le nom de notre université rend en effet hommage à Paul Sabatier, scientifique né en 1854. Prix Nobel de chimie en 1912, Paul Sabatier a été Doyen de la Faculté des sciences de Toulouse et membre de l'Académie des sciences. Aujourd'hui, l'université qui porte le nom de cet illustre savant se situe parmi les premières universités françaises par la qualité de son enseignement et par son rayonnement scientifique.”

Pr Jean-Pierre Vinel
Président de l'université



Circulation et stationnement

L'université Toulouse III - Paul Sabatier encourage toutes les personnes devant se rendre sur le campus à utiliser les transports en commun ou les *véloToulouse*.

Le portail, 118 route de Narbonne, est ouvert 24h/24 et 7j/7. Les autres portails sont ouverts du lundi au vendredi de 5h30 à 23h, le samedi de 5h30 à 14h.

Pour les automobilistes, la vitesse sur le campus est limitée à 30km/h. Respecter les règles du code de la route qui s'appliquent sur le campus.

- **Stationnement :**
- Les véhicules doivent être garés sur les emplacements prévus à cet effet.
 - Certaines places de parking sont strictement réservées aux personnes en situation de handicap.
 - Le stationnement devant les bornes incendie ou les accès pompiers est interdit.

Il existe deux zones de circulation, l'une à accès libre, l'autre à accès contrôlé :

- **Zone à accès libre** (en gris clair sur le plan)
- **Zone à accès contrôlé** (en gris foncé sur le plan) :
 - Des barrières délimitent des espaces accessibles aux seuls possesseurs de cartes magnétiques (personnels de l'université et étudiants handicapés). Ces cartes sont établies par le PC sécurité. Des cartes temporaires pourront être remises contre une pièce d'identité (livraison...).
 - L'accueil général du campus et le PC sécurité se trouvent au Forum Louis Lareng.

Sécurité

Le campus est placé sous vidéosurveillance.

En cas d'accident, incident, incendie, des consignes sont affichées dans les bâtiments.

- **Campus sciences (118 route de Narbonne) :**
 - Alerter le PC Sécurité au 05 61 55 85 85.
- **Autres campus :**
 - Alerter les secours extérieurs (SAMU 15, POMPIERS 18, POLICE 17).
 - Accueillir les secours.
 - Prévenir un responsable ou l'accueil de l'établissement.

SUIVEZ VOTRE UNIVERSITÉ SUR LES RÉSEAUX SOCIAUX



@UT3PAULSABATIER

LA BOUTIQUE
UNIVERSITÉ TOULOUSE III PAUL SABATIER

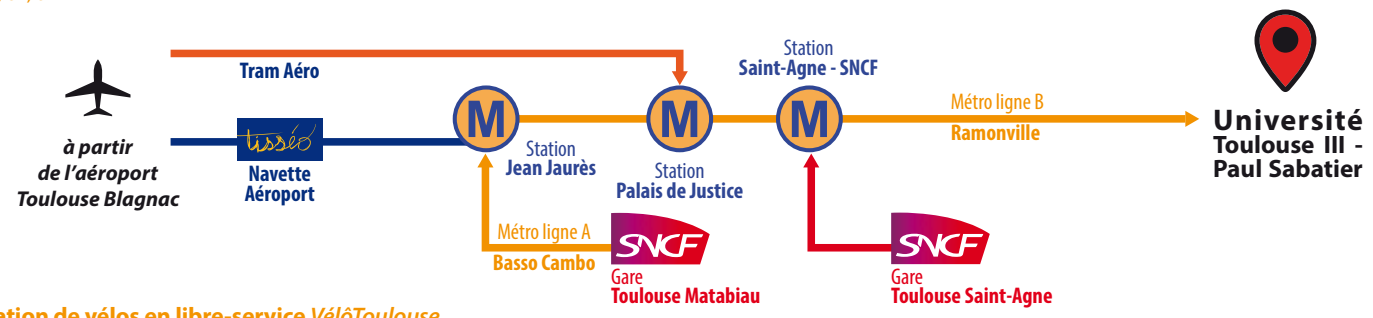


Travaux dirigés			Amphithéâtres		
Salles	Bâtiment	Plan	Nom	Bâtiment	Plan
A	1A	C3	Ampère	3A	D3
B	1TP1	C3	Baillaud	U4	C3
C	2A	C3	Borel	U2	D3
D	2TP1	C3	Concorde	U4	C3
E	2TP2	C2	Cotton	3A	D3
F	2TP3	C3	Curie	3A	D3
G	3A	D3	Daurat	U3	D3
H	3TP1	D3	De Broglie	U2	D3
I	3TP2	D3	Denjoy	U1	D3
K	4A	D3/D4	Einstein	3TP2	D3
L	4TP1	E4	Fermat	1A	C3
M	4TP2	D3/D4	Frenet	U2	D3
P	4TP4	D3/E3	Grand auditorium	ADM	C3
S	1 à 28	C3	Grignard	2A	C3
100...	U1/2/3	D3	Langevin	3A	D3
200...	U1/2/4	D3/C3	Le Chatelier	2A	C3
300...	U4	C3	Leclerc du Sablon	4A	D3
ALGECO	1 à 6	D3	Mathis	U1	D3
			Maxwell	3TP2	D3
			Molliard	4A	D4
			Schwartz	1R3	C4
			Shannon	U4	C3
			Stieltjes	1A	C3
			Turing	U4	C3
			Vandel	U2	D3

Accès au campus

• **Autobus et voie multimodale LMSE**
Lignes 2, 34, 56, 78, 81, 82

• **Métro**



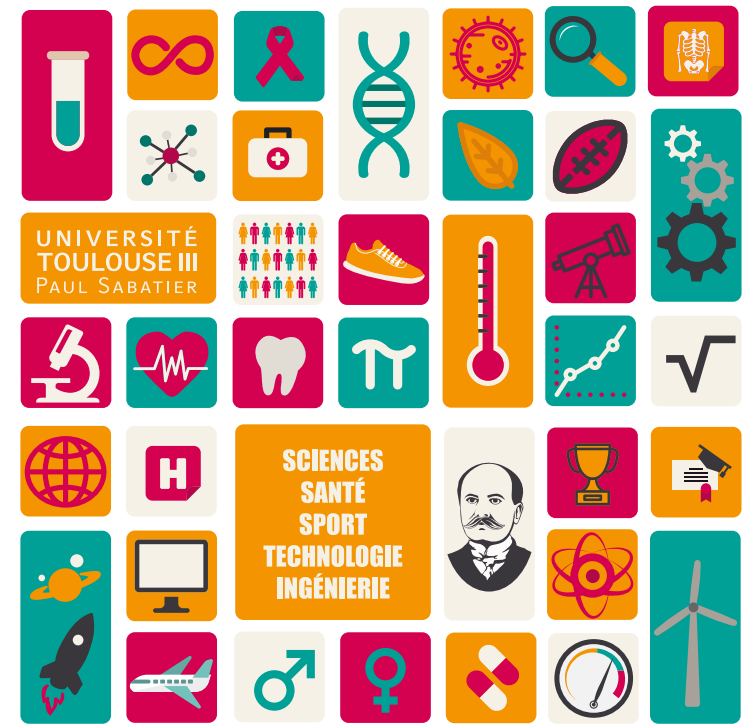
• **Système de location de vélos en libre-service VéloToulouse**
Plusieurs stations sont disponibles sur le campus (voir verso)

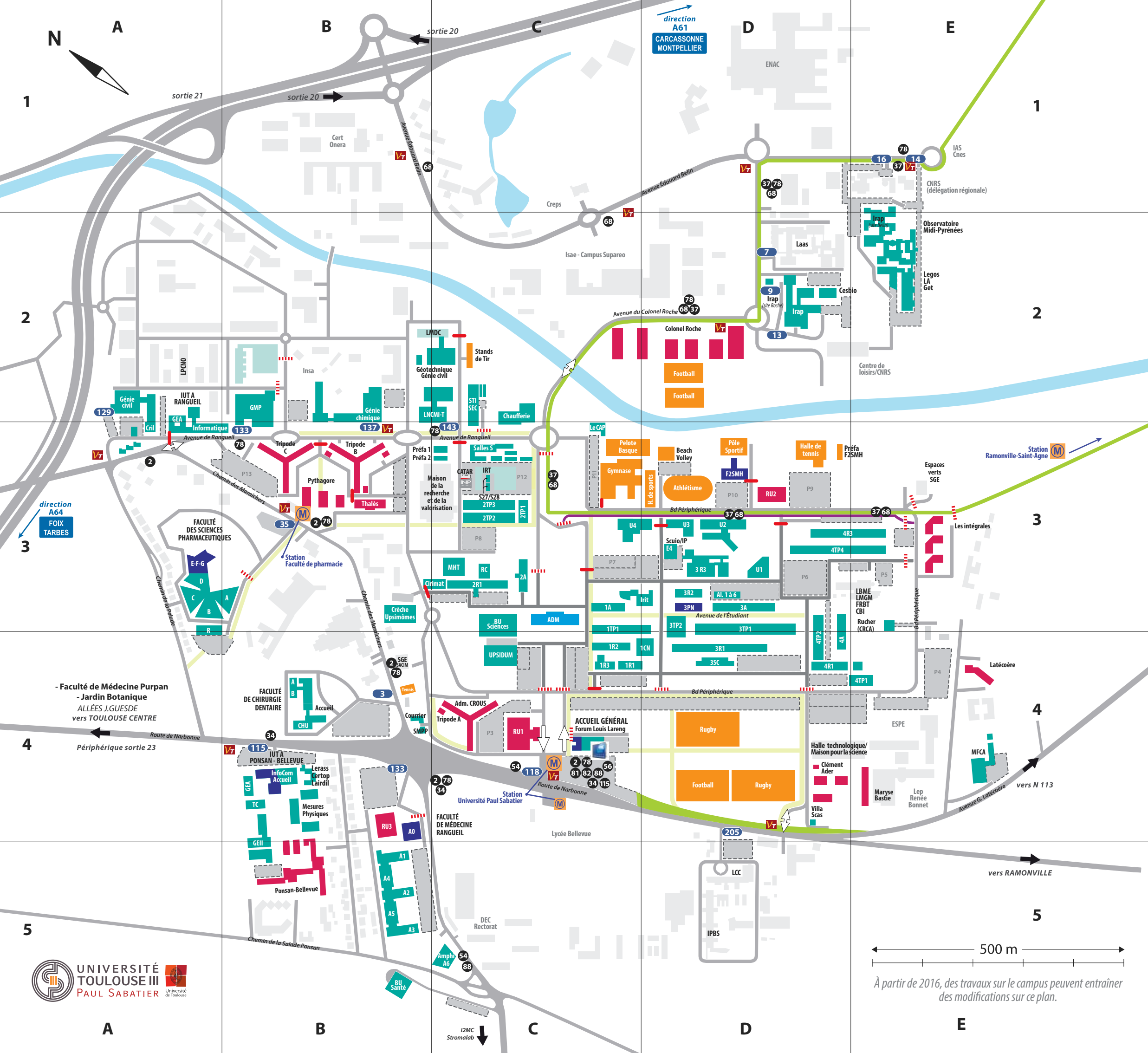
• **Voiture**

Travaux sur le campus

Certaines zones du campus de Rangueil seront momentanément impactées par des travaux d'aménagements.

Les zones comprenant la face avant du bâtiment administratif (C3) et l'entrée de l'université (C4) sont restructurées. Certaines places de parking sont déplacées, d'autres supprimées pour créer des voies piétonnes, des pistes cyclables et des zones de détente. L'accès au campus n'est pas fermé mais, en fonction des impératifs du chantier, des déviations peuvent survenir côté RU ou côté Forum Louis Lareng.





Accueil général (Forum Louis Lareng)* C4

Formation / Orientation

Facultés

- Médecine Purpan (hors plan) B5
- Médecine Rangueil (A0) B4
- Chirurgie dentaire B4
- Sciences pharmaceutiques (E et F) A3
- Sciences du sport et du mouvement humain (F2SMH) D3
- Sciences et ingénierie
 - Accueil général (3PN) D3
 - Administration (3R1) D4
 - Division formation (1R2) C4
 - Uppsitech (école d'ingénierie) (U3) D3
- Formation continue des personnels (U4) C3

Instituts

- IUT A Rangueil A2
- IUT A Ponsan B4
- Observatoire Midi-Pyrénées (OMP) E2

Mission formation continue et apprentissage (MFCA) E4
 Service commun universitaire d'information et d'orientation (Scuio/IP) D3

Associations

- Junior entreprise Upsilon (Forum Louis Lareng) C4
- Chez Paul Et' (préa 1 / préa 2) C3

Bibliothèques

- Service commun de la documentation (SCD) C3
- BU Sciences C3
- BU Santé B5

Handicap

- Mission handicap (Forum Louis Lareng) C4

International

- Bureau Europe / Relations internationales (Forum Louis Lareng) C4

Logement

- Administration Crous (Tripode A) C4
- Cité-U Rangueil - Tripode A C4
- Cité-U Rangueil - Tripode B et C B3
- Cité-U Ponsan Bellevue B5
- Résidence Universitaire - Les intégrales E3
- Résidence Universitaire - Latécoère E4
- Résidence Universitaire - Pythagore et Thalès B3
- Résidence Universitaire - Clément Ader D4
- Résidence Universitaire - Colonel Roche C2/D2

Restauration

- Cafétéria (RU1) C4
- RU1 C4
- RU2 D3
- RU3 B4
- Upsidum (pour les personnels) C4

Santé / Social

- SIMPPS (pour les étudiants) (Forum Louis Lareng) :
 - Accueil infirmier C4
 - Médecine C4
 - Assistante sociale C4
- SMPP (pour les personnels) :
 - Médecine (SMPP) B4
 - Assistante sociale (SMPP) C3

Social / Culture

- Pôle culture (Forum Louis Lareng) C4
- Salle Le CAP C3
- Service culturel d'action sociale (UPSIDUM) C4
- Division de la vie étudiante (ADM) C3
- Service des bourses (ADM) C3
- Uppsimômes (crèche) B3

Sport

- Service commun universitaire des activités physiques et sportives / Pôle Sportif (Pôle Sportif) D3
- Complexe sportif C3/D3
- Département sports de haut niveau (Pôle Sportif) D3
- Service interuniversitaire des activités physiques et sportives D3

FabLab inter-universitaire

- CampusFab (U4) C3

* (Les informations portées en italique entre parenthèses correspondent aux bâtiments.)

Administration

- Cabinet du Président (ADM) C3
- Direction générale des services (ADM) C3
- Direction de la communication et de la culture
 - Pôle communication (ADM) C3
 - Pôle culture (Forum Louis Lareng) C4
- Direction des études et de la vie de l'étudiant (ADM) C3
- Direction du patrimoine et de la logistique (Forum Louis Lareng) C4
- Service technique immobilier (STI) C2
- Service des études et des constructions (SEC) C2
- Service intérieur et logistique (Forum Louis Lareng) C4
- Division des affaires immobilières et de l'aménagement du campus (DAIAC) (Forum Louis Lareng) C4
- Service reprographie (3SC) D4
- Service de gestion financière des services centraux (Forum Louis Lareng) C4
- Direction du pilotage et des finances (ADM) C3
- Budget (1A) C3
- Achat public / Évaluation et pilotage / Qualité (ADM) C3
- Direction des ressources humaines (3R1) D4
- Direction des services comptables (1A) C3
- Direction du soutien aux laboratoires :
 - Pôle partenariat et valorisation (bât. courrier) B4
 - Pôle financier (ADM) C3
 - Pôle du suivi des ressources humaines affectées à la recherche (3R1) D4
 - Pôle d'appui aux instances liées à la stratégie recherche (3R1) D4
 - Pôle de promotion de la recherche scientifique (ADM + 3R1) C3/D4
- Direction des systèmes d'information (1R1) C3
- Service des affaires juridiques et électorales (ADM) C3
- Service des conseils (ADM) C3
- Département relations européennes, internationales et coopération (Forum Louis Lareng) C4

Sécurité

- Service prévention sécurité (Forum Louis Lareng) C4
- PC Sécurité (Forum Louis Lareng) C4

Autres services et structures

- SACIM (Service constructeur du rectorat de Toulouse) (SGE-SACIM) B4
- Service gestion - exploitation (service du rectorat de l'académie de Toulouse) (SGE) B4
- Guichet unique du numérique (pour les personnels) (1R1) C4
- Fondation universitaire Catalyses (Forum Louis Lareng) C4
- Halle technologique - Maison pour la science (Halle technologique) (D4/E4)
- Halle technologique - INP TOULOUSE - CATAR (C3)
- Maison de la recherche et de la valorisation - UFTMP (B3/C3)
- Banque Populaire Occitane (Forum Louis Lareng) C4

Structures de recherche du campus de Rangueil

- CBD / CRCA / LBCMCP (4R3) D3/E3
- Cirimat B3/C3
- Ecolab / EDB (4R1) D4
- I2MC / Stomalab (CHU Rangueil-hors plan) C5
- ICT / IMRCP / LHFA / SPCMIB / LGC (2R1) C3
- IMT (1R3) C4
- IPBS / LCC D5
- Irap - site Roche / Cesbio D2
- Irit C3/D3
- Laas / SH&HD D2
- Laplace (3R3 - 3R2) D3
- LBME / LMGM / FRBT / CBI D3/E3
- Lerass / Certop / Lairdil B4
- LGC (3R1) D4
- LGCO (GEA) A3
- LIMT (Médecine Rangueil - A2) B5
- LMDC B2/C2
- LNCMI-T B2/C2
- LPCNO A2
- OMP / Legos / LA / Get / Irap - site Belin E2
- Pharmadev (R) A3/A4
- Phase / Irsamc / LCAR / LCPQ / LPT (3R1) D4
- Cresco (Pôle Sportif) D3

Légende

- ➡ Accès au campus
- 📍 Numéro de rue
- 🚇 Métro ligne B
- 🚌 Arrêt de bus
- 🚲 Station VéloToulouse
- 🅇 Parking
- 🚚 Voie de livraison
- 🚶 Voie piétonne
- 🚲 Voies LMSE et TCSP (strictement réservées aux bus et vélo)
- 🚫 Barrière accès contrôlé
- 🚒 Accès pompiers
- 🏢 Administration centrale, grand auditorium
- 🏠 Accueil général et accueils des facultés de : Médecine, Pharmacie, Dentaire, Sciences et ingénierie, Sciences du sport et du mouvement humain
- 🏫 Administration, Enseignement, recherche et services
- 🏠 Structures d'hébergement hors UT3
- 🏋 Sports : équipement sportif
- 🏠 RUs et logements
- 🏠 Hors UPS